



**MAS  
BROUMOVSKO+**



# Seminář pro žadatele

**výzvě MAS Broumovsko+: Sídelní zeleň III  
č. 154/05\_18\_128/CLLD\_16\_01\_027**



EVROPSKÁ UNIE  
Evropský fond pro regionální rozvoj  
Integrovaný regionální operační program



**MINISTERSTVO  
PRO MÍSTNÍ  
ROZVOJ ČR**



EVROPSKÁ UNIE  
Evropský fond pro regionální rozvoj  
Operační program Životní prostředí

# Obsah prezentace

- Představení výzvy MAS Broumovsko+: Sídelní zeleň III
- Popis podporovaných aktivit
- Způsobilé výdaje a rozpočet
- Indikátory
- Způsob podání žádosti o podporu
- Způsob hodnocení a výběru projektů
- Dokumenty k žádosti o podporu



**MAS  
BROUMOVSKO+**

# **Představení výzvy**

## **MAS Broumovsko+: Sídelní zeleň III**

# Výzva MAS Broumovsko+: Sídlní zeleň III

Vyhlašovatel výzvy: MAS Broumovsko+, z. s.

Alokace výzvy: 1 037 202 Kč

Datum vyhlášení výzvy: 25. 11. 2019

Datum ukončení příjmu žádostí o podporu: 30. 12. 2019

Míra podpory: 60 %

Nejzazší datum pro ukončení fyzické realizace projektu: 31. 12. 2023

Minimální výše způsobilých realizačních výdajů: 100 000 Kč

# Území MAS Broumovsko+, z. s.



# Oprávnění žadatelé

- ▶ Kraje, obce, DSO, organizační složky státu (s výjimkou pozemkových úřadů a AOPK ČR), státní podniky, veřejné výzkumné instituce a výzkumné organizace podle zákona č. 130/2002 Sb., veřejnoprávní instituce.
- ▶ Příspěvkové organizace, vysoké školy, školy a školská zařízení, nestátní neziskové organizace, církve a náboženské společnosti.
- ▶ Podnikatelské subjekty, obchodní společnosti a družstva, fyzické osoby podnikající.
- ▶ Příjemce musí zajistit 10letou udržitelnost.



**MAS  
BROUMOVSKO+**

# **Popis podporovaných aktivit**

# Popis podporovaných aktivit



Zakládání a  
obnova ploch  
a prvků  
veřejné zeleně



# Podporované aktivity

- ▶ Zakládání a obnova ploch a prvků veřejné zeleně – parků, zahrad, sadů, uličních stromořadí, alejí, lesoparků, remízů, průlehů
- ▶ Založení zatravněných ploch
- ▶ ošetření stromů, výsadba keřů
- ▶ Obnova a zakládání doprovodných vodních prvků a ploch – tůně/jezírka, mokřady, průlehy, drobné retenční nádrže na srážkovou vodu apod.
  - ▶ jako součást realizace zeleně
- ▶ Opatření na podporu biodiverzity – zajištění bezpečnosti ponechaných doupných stromů či torz dřevin, ptačí budky, zídky pro plazy
  - ▶ jako součást realizace zeleně

**Udržovací management není možné z OPŽP financovat!**

# Způsobilé výdaje a rozpočet

# Způsobilost výdajů

## Časová způsobilost

- ▶ 1. 1. 2014 – 31. 12. 2023.
- ▶ Projekt nesmí být fyzicky dokončen před podáním žádosti o podporu.
- ▶ Výdaj se musí vztahovat k období realizace projektu.



## Věcná způsobilost

- ▶ Výdaj je realizován v souladu s právními předpisy.
- ▶ Výdaj naplňuje pravidla programu a podmínky podpory.
- ▶ Výdaj je přímo a výhradně spojen s realizací projektu a je součástí rozpočtu.

# Specifické způsobilé výdaje

Více viz  
PrŽaP, verze  
23, str. 98-99

- ▶ Výdaje na výsadbu dřevin a na dokončovací a rozvojovou péči nejdéle po dobu 3 let
- ▶ Ochrana a ošetření stávajících stromů
- ▶ Kácení dřevin v případě, že bude prokazatelně nezbytné k založení nové zeleně, příp. k revitalizaci zeleně stávající
- ▶ Výdaje spojené se založením krajinných trávníků cíleně zakládáných ke zvýšení podílu nektarodárných a pylodárných rostlin v travinobylinných společenstvech
- ▶ Výdaje spojené se založením ploch trávníků
  - ▶ do výše 20 % celkových způsobilých výdajů souvisejících s výsadbou či ošetřováním dřevin
- ▶ Výdaje spojené se založením trvalkových záhonů
  - ▶ do výše 20 % z celkových způsobilých výdajů
- ▶ Výdaje na obnovu a realizaci přírodě blízkých doprovodných vodních prvků a ploch – např. tůní/jezírek, mokřadů, průlehů, drobných retenčních nádrží na dešťovou vodu
- ▶ Výdaje na pořízení a instalaci nového či rekonstrukci stávajícího mobiliáře – informační cedule a interaktivní panely (včetně hmyzích hotelů), lavičky, odpadkové koše, stojany na kola...
  - ▶ max. do výše 20 % ze způsobilých výdajů na realizaci zeleně

# Nezpůsobilé výdaje

- ▶ Frézování a jiné způsoby likvidace pařezů v případě, že není nezbytné k výsadbě dřevin
- ▶ Realizace zeleně na lokalitách mimo zastavěné území sídla nebo na zastavitelné ploše mimo zastavěné území, na které od doby schválení územního plánu nedošlo k realizaci zástavby či nebylo vydáno stavební povolení
- ▶ Výdaje na poradenské služby, kdy poradce nenese skutečnou odpovědnost za provedení samotného úkolu
- ▶ Daně – DPH, přímé daně, daň darovací a dědická, daň z nemovitosti, silniční daň, clo
- ▶ Výdaje na zajištění relevantních stanovisek
- ▶ Pronájem pozemku/stavby
- ▶ Úroky, splátky úvěrů, správní poplatky, pojistné, rozpočtová rezerva
- ▶ Režijní a provozní výdaje (vyjma výdajů souvisejících a osobními náklady)
- ▶ Kompenzační, náhradní nebo nápravná opatření uložená rozhodnutím orgánu státní správy s výjimkou náhradních výsadeb uložených za kácení dřevin

# Indikátory

# Indikátory

- ▶ = Ukazatele, nástroje pro měření dosažených efektů aktivit projektu.
- ▶ Povinnost stanovit v žádosti cílové hodnoty indikátorů
  - ▶ včetně popisu způsobu stanovení této hodnoty.
- ▶ Nastavení je závazné.

<b>Kód indikátoru</b>	<b>Název</b>	<b>Měrná jednotka</b>	<b>Povinnost</b>
45412	Počet ploch a prvků sídelní zeleně s posílenou ekologickostabilizační funkcí;	Plochy/prvky	Povinný
46500	Plocha stanovišť, která jsou podporována s cílem zlepšit jejich stav zachování	Ha	Povinný



**MAS  
BROUMOVSKO+**

# **Způsob podání žádosti o podporu**



# Způsob podání žádosti o podporu

- ▶ Veškeré žádosti se zasílají jen v elektronické podobě prostřednictvím aplikace IS KP14+.
  - ▶ <https://mseu.mssf.cz>
- ▶ Nevyžaduje instalaci do PC.
- ▶ Nutné mít kvalifikovaný elektronický podpis (např. PostSignum České pošty).
  - ▶ Platnost certifikátu je 1 rok.
  - ▶ Žádost lze podepsat na základě plné moci.
- ▶ Uživatelská příručka IS KP14+: Pokyny pro vyplnění formuláře žádosti o podporu.
- ▶ Prostřednictvím IS KP14+ se předkládají také Zprávy o realizaci.

# Způsob podání žádosti o podporu

Zřízení elektronického podpisu



Registrace do systému IS KP14+



Vyplnění žádosti o podporu



Finalizace žádosti o podporu



Podepsání a odeslání žádosti o podporu

# Úvodní obrazovka IS KP14+

MS2014+

Nacházíte se: Úvod

Portál IS KP14+ jako součást MS2014+ je určen pouze pro vyplňování a podávání elektronické Žádosti o podporu projektu ze strukturálních fondů Evropského společenství a Národních zdrojů v programovém období 2014 až 2020.

Všechny dostupné informace o čerpání z fondů Evropské unie a seznam kontaktů na jednotlivé vyhledávatele výzev najdete na stránkách [www.dotaceuu.cz](http://www.dotaceuu.cz).

Seznam programů a výzev

Informace ŘO

Kontakty

Odkazy

FAQ

HW a SW požadavky

## Úvod

Portál IS KP14+ jako součást MS2014+ je určen pro žadatele/příjemce pro zadávání žádostí o podporu a správu projektů po celou dobu jejich životního cyklu a dále pro nositele strategií integrovaných nástrojů a externí hodnotitele. Žádosti o podporu na projekt je možné zadávat až po vyhlášení výzev a otevření programů pro programové období 2014 – 2020.

## Upozornění

- Dne 21. 1. 2017 bude v době od 18:00 do neděle 22. 1. 2017 do 8:00 prováděna plánovaná údržba prostředí MS2014+. Po tuto dobu bude prostředí nedostupné. Děkujeme za pochopení.
- V termínu od 4.2.2017 14:00 do 5.2.2017 20:00 bude provedena odstávka kategorie C systému základních registrů. V uvedené době nebude možné v ISKP+14 a CSSF14+ provádět validace na data IS ZR.
- Podepisování dokumentů – upozorňujeme uživatele, že od 27.6.2016 je nasazena nová verze **TescoSW Elevated Trust Tool podepsaná novým certifikátem**. Popis aktualizace komponenty je uložen [zde](#), samotná komponenta je ke stažení [zde](#).

REGISTRACE »

UŽIVATELSKÉ JMÉNO:

HESLO:

PŘIHLÁSIT SE »

[Zapomenuté heslo ?](#)



česky



polski



english

# Výběr operačního programu



Nacházíte se: [Nástěnka](#) [Žadatel](#) [Seznam programů a výzev](#)

Moje projekty

## SEZNAM PROGRAMŮ A VÝZEV

- [DoP - Dohoda o partnerství](#)
- [01 - Operační program Podnikání a inovace pro konkurenceschopnost](#)
- [02 - Operační program Výzkum, vývoj a vzdělávání](#)
- [03 - Operační program Zaměstnanost](#)
- [04 - Operační program Doprava](#)
- [05 - Operační program Životní prostředí](#)
- [06 - Integrovaný regionální operační program](#)
- [07 - Operační program Praha - pól růstu ČR](#)
- [08 - Operační program Technická pomoc](#)
- [11 - INTERREG V-A Česká republika - Polsko](#)
- [30 - Operační program potravinové a materiální pomoci](#)

# Výběr výzvy (1)

OP ZP - (05\_17\_061) - MŽP\_61. výzva, PO 5, SC 5.2, průběžná

- [individuální projekt](#)

OP ZP - (05\_17\_052) - MŽP\_52. výzva, PO 4, SC 4.3, průběžná - plány ÚSES

- [individuální projekt](#)

OP ZP - (05\_17\_084) - MŽP\_84. výzva, PO 3, SC 3.1, průběžná

- [individuální projekt](#) - s vazbou na integrovaný nástroj

OP ZP - (05\_17\_090) - MŽP\_90. výzva, PO 6, SC 6.1, průběžná

- [individuální projekt](#)

OP ZP - (05\_17\_110) - MŽP\_110. výzva, PO 4, SC 4.2, průběžná

- [individuální projekt](#)

OP ZP - (05\_18\_115) - MŽP\_115. výzva, PO 4, SC 4.4, průběžná - studie systémů sídelní zeleně s navazující realizací

- [individuální projekt](#)

OP ZP - (05\_18\_114) - MŽP\_114. výzva, PO 3, SC 3.2, průběžná

- [individuální projekt](#)

OP ZP - (05\_18\_127) - MŽP\_127. výzva, PO 4, SC 4.3, průběžná CLLD

- [individuální projekt](#) - s vazbou na integrovaný nástroj

OP ZP - (05\_18\_128) - MŽP\_128. výzva, PO 4, SC 4.4, průběžná CLLD

- [individuální projekt](#) - s vazbou na integrovaný nástroj

OP ZP - (05\_19\_116) - MŽP\_116. výzva, PO 1, SC 1.1, průběžná

- [velký projekt](#)

OP ZP - (05\_19\_117) - MŽP\_117. výzva, PO 2, SC 2.1, průběžná

- [individuální projekt](#)

# Výběr výzvy (2)

Nacházíte se: [Nástěnka](#) [Žadatel](#) [Operace](#) [Identifikace operace](#) NÁPOVĚDA

**Profil objektu**

- Nová depeše a koncepty
- Přehled depeší
- Poznámky
- Úkoly
- Datová oblast žádosti**
- Identifikace projektu
- Identifikace operace**
- Výběr podvýzvy**
- Projekt
- Specifické cíle
- Popis projektu
- Indikátory
- Horizontální principy
- Klíčové aktivity
- Cílová skupina
- Umístění
- Subjekty
- Subjekty projektu

**IDENTIFIKACE OPERACE**

**PŘÍSTUP K PROJEKTU** **PLNÉ MOCI** **KOPIROVAT** **VYMAZAT ŽÁDOST** **KONTROLA** **FINALIZACE** **TISK**

**ZKRÁCENÝ NÁZEV PROJEKTU**

REGISTRAČNÍ ČÍSLO PROJEKTU

STAV  
Žádost rozpracována v ISKP

IDENTIFIKACE ŽÁDOSTI (HASH) VERZE  
dm3ivP

PROCES

Žádost o podporu

DATUM ZALOŽENÍ DATUM FINALIZACE  
18. ledna 2017 13:30:01

DATUM PODPISU DATUM PODÁNÍ AKTUÁLNÍ VERZE ŽÁDOSTI

NAPOSLEDY ZMĚNIL DATUM A ČAS POSLEDNÍ ZMĚNY  
RJMCMIC 18. ledna 2017 13:30:19

DATUM PRVNÍHO PODÁNÍ VRÁCENO Z

**TYP PODÁNÍ**  
Automatické

**ZPŮSOB JEDNÁNÍ**

**Uložit** **Storno**

# Výběr výzvy (3)

MS2014+

česky polski english

Michaela Šumpíková Odhlášení za: 58:59

ŽADATEL

Nacházíte se: Nástěnka Žadatel

NÁPOVĚDA

**Výběr výzvy**

Číslo výzvy	Název výzvy
<input type="text"/>	*MAS Broumovsko
105/05_18_128/CLLD_16_...	MAS Broumovsko+: Sídelní zeleň II

Profil objektu

Nová depeše a koncepty

Přehled depeší

Poznámky

Úkoly

Datová oblast žádosti

Identifikace projektu

Identifikace operace

Výběr podvýzvy

Projekt

Popis projektu

Specifické cíle

Indikátory



**MAS  
BROUMOVSKO+**

# **Způsob hodnocení a výběru projektů**



# Fáze hodnocení a výběru projektů

Kontrola formálních náležitostí a přijatelnosti (do 40 PD)



Věcné hodnocení (do 30 PD)



Výběr projektů (do 30 PD)



Závěrečné ověření způsobilosti



Příprava a vydání právního aktu

# Kontrola formálních náležitostí a přijatelnosti

- ▶ Provádí pracovníci kanceláře MAS



# Věcné hodnocení

- ▶ Provádí Výběrová komise MAS Broumovsko+ (má k dispozici odborný posudek)
- ▶ Pouze žádosti o podporu, které uspěly v 1. fázi hodnocení
- ▶ Maximální počet bodů, kterého lze dosáhnout: 100
- ▶ Hranice bodů pro splnění podmínek věcného hodnocení: 50
- ▶ Projekty, které dosáhnou stejného počtu bodů, budou řazeny podle počtu bodů dosažených v kritériu „Přínos pro zvýšení ekologické stability (ekologické hodnoty sídelních ekosystémů) a zvýšení druhové diverzity v sídlech“



# Věcné hodnocení – kritéria (1)

Název kritéria (max. počet bodů)	Hodnocení
1. Přínos pro zvýšení ekologické stability (ekologické hodnoty sídelních ekosystémů) a zvýšení druhové diverzity v sídlech (45)	45 bodů: Realizací projektu dojde k vytvoření nových ploch/obnově stávajících ploch nebo prvků sídelní zeleně formou výsadby stromů s maximálním využitím (nad 70 %) autochtonních druhů stromů vhodných pro dané ekologické podmínky.
	35 bodů: Realizací projektu dojde k vytvoření nových ploch/obnově stávajících ploch nebo prvků sídelní zeleně formou výsadby stromů vhodných pro dané ekologické podmínky.
	25 bodů: Realizací projektu dojde k obnově stávajících ploch nebo prvků sídelní zeleně formou ošetření stromů.
	1 bod: Ostatní přijatelné projekty.

# Věcné hodnocení – kritéria (2)

Název kritéria (max. počet bodů)	Hodnocení
2. Hledisko přiměřenosti nákladů vzhledem k efektům akce (25)	25 bodů: Náklady dosahují maximálně 100 % Nákladů obvyklých opatření MŽP.
	15 bodů: Náklady dosahují maximálně 150 % Nákladů obvyklých opatření MŽP.
	1 bod: Náklady akce přesahují 150 % Nákladů obvyklých opatření MŽP, dosahují maximálně 100 % Katalogu cen stavebních prací a jsou odůvodněny zvýšeným zájmem ochrany přírody a krajiny.

# Věcné hodnocení – kritéria (3)

Název kritéria (max. počet bodů)	Hodnocení
3. Kvalita zpracování projektu z hlediska technického a technologického (vhodnost navrženého řešení, náročnost následné péče) (30)	30 bodů: Projekt je optimálně navržen z hlediska naplnění cíle předmětu podpory a udržitelnosti, využívá nejlepší dostupné metody a znalosti a udržení projektu nevyžaduje náročnou následnou péči.
	15 bodů: Projekt je optimálně navržen z hlediska naplnění cíle předmětu podpory, ale jeho udržení vyžaduje náročnou následnou péči, nebo není z objektivních důvodů (např. majetkoprávních vztahů k pozemkům, charakter pozemku) zvoleno nejoptimálnější řešení z hlediska naplnění cíle předmětu podpory a udržitelnosti.
	1 bod: Ostatní přijatelné projekty.

# Výběr projektů

- ▶ Provádí Rada MAS Broumovsko+
- ▶ Na základě návrhu Výběrové komise MAS

# Závěrečné ověření způsobilosti a vydání právního aktu

- ▶ Provádí AOPK/SFŽP, resp. ŘO OPŽP





# Dokumenty k žádosti o podporu

# Doklady k žádosti o podporu (1)

Str. 222 a dále  
PrŽaP (23. verze)

- ▶ Plné moci
  - ▶ plná moc pro osobu oprávněnou jednat jménem statutárního zástupce (nemusí být úředně uvěřena)
- ▶ Aktuální prohlášení o plátcovství DPH
  - ▶ v případě, že žadatel je plátcem DPH, ale nebude na předmět podpory uplatňovat odpočet DPH, příp. bude uplatňovat částečný odpočet DPH
- ▶ Kumulativní rozpočet projektu
  - ▶ zpracovaný dle závazného vzoru, rozpočet musí být ověřen žadatelem (podpis)
- ▶ Pro opatření, která vyžadují úkon stavebního úřadu:
  - ▶ stavební povolení, povolení k nakládání s vodami, územní rozhodnutí/souhlas, souhlas s ohlášením stavby/terénních úprav/udržovacích prací
  - ▶ povolení ke kácení – pro dřeviny rostoucí mimo plochy vydaného stavebního povolení/rozhodnutí
- ▶ Pro opatření, která nevyžadují úkon stavebního úřadu:
  - ▶ Souhrnné stanovisko odboru životního prostředí a všechny povinné dokumenty vyplývající z jeho požadavků
  - ▶ Stanovisko orgánu státní správy (místně a věcně příslušný stavební úřad) dokládající soulad s územně plánovací dokumentací nebo schváleným plánem pozemkových úprav
    - ▶ musí být uvedeno, že zeleň je přípustné využití na řešené lokalitě

# Doklady k žádosti o podporu (2)

- ▶ Vyjádření příslušného orgánu ochrany přírody a krajiny, že opatření není v rozporu s plánem/zásadami péče, souhrnem doporučeného opatření a plněním cílů ochrany k zachování předmětu ochrany
- ▶ Smlouva o smlouvě budoucí nebo kupní smlouva + ocenění pozemku nebo jiné nemovitosti odborně způsobilou osobou
  - ▶ v případě nákupu nemovitosti nebo pozemku
- ▶ Čestné prohlášení žadatele obsahující níže uvedené skutečnosti:
  - ▶ žadatel prohlašuje, že má na pozemcích realizace akce vypořádány vlastnické vztahy (obsahuje soupis všech pozemků dotčených realizací akce)
  - ▶ žadatel prohlašuje, že součástí projektu nebude realizace opatření, která byla rozhodnutím orgánu státní správy uložena nebo vyplývají ze zákona jako kompenzační, náhradní nebo nápravná
- ▶ Registrované významné krajinné prvky

# Doklady k žádosti o podporu (3)

- ▶ Projektová dokumentace nebo prováděcí dokumentace včetně položkového rozpočtu dle vyhlášky MMR č. 499/2006 Sb., v platném znění
  - ▶ popis a posouzení výchozího stavu
  - ▶ zdůvodnění potřeby realizace opatření
  - ▶ posouzení a popis možných negativních vlivů v průběhu realizace opatření
  - ▶ průvodní zpráva
  - ▶ inventarizace (soupis) dřevin
  - ▶ návrh péče o výsadby po dobu jejich udržitelnosti, tj. po dobu 10 let
  - ▶ situační výkres pro podkladové mapy KN
  - ▶ podrobný popis výsadby
  - ▶ zákres dotčených inženýrských sítí
  - ▶ předpokládaný harmonogram prací s popisem realizace a následné péče
  - ▶ biologické posouzení je vyžadováno pouze u projektů, jejichž součástí je ošetření a kácení dřevin
- ▶ Čestné prohlášení o skutečných majitelích právnické osoby a její vlastnické struktuře
  - ▶ ke stažení na [www.opzp.cz](http://www.opzp.cz)
- ▶ Čestné prohlášení žadatele, že od doby schválení územního plánu došlo na předmětné zastavitelné ploše k realizaci zástavby či bylo vydáno stavební povolení

# Ekonomické podklady požadované k žádosti o podporu

- ▶ Čestné prohlášení o schopnosti prokázat zajištění vlastních zdrojů žadatele.
- ▶ Prohlášení o typu subjektu (veřejný/soukromý).
- ▶ Podnikatelé, fyzické osoby podnikající, NNO dále:
  - ▶ komentář k zajištění spolufinancování projektu,
  - ▶ relevantní doklady prokazující v komentáři uvedený popis k zajištění spolufinancování projektu,
  - ▶ informace o zůstatku nesplacených úvěrů a plánované výši úvěrů ke dni zpracování žádosti včetně rozpisu splátek,
  - ▶ stručná charakteristika žadatele; rozvaha; výkaz zisku a ztráty; informace o výdajích a příjmech, majetku, závazcích, vlastním jmění.
- ▶ Podnikatelské subjekty dále:
  - ▶ zpráva auditora (u subjektů podléhajících auditu),
  - ▶ daňové přiznání (aktuální uzavřené, potvrzené FÚ).

Více viz kap. 1.6  
PrŽaP Ekonomické  
podklady  
požadované k  
žádosti o podporu

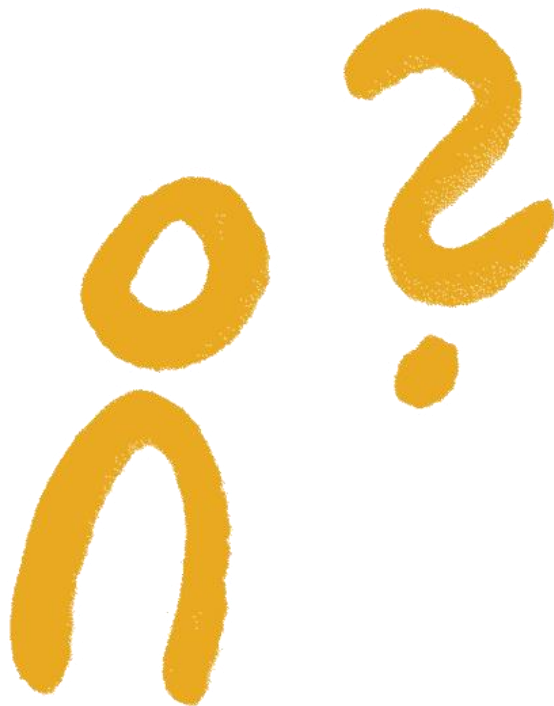
# Požadavky na předkládané dokumenty

- ▶ Pokud nemají úřední dokumenty předkládané v rámci žádosti stanovenou platnost, nesmí být ke dni podání žádosti starší než 2 roky (vyjma projektové dokumentace).
- ▶ Všechny dokumenty předkládané prostřednictvím IS KP14+ musí být ve formátu PDF
  - ▶ kromě kumulativního rozpočtu a položkového rozpočtu -> doložit také v XLS. (šablony dostupné na [www.opzp.cz](http://www.opzp.cz))
- ▶ Všechny dokumenty předkládané ve formě originálu musí být elektronicky podepsány osobou, která daný dokument zpracovala/vydala,
  - ▶ to platí pouze v případě příloh žádosti zpracovaných v originální podobě v elektronické formě jinou osobou než žadatelem.
- ▶ Dokumenty předkládané k žádosti musí být právně perfektní ke dni ukončení výzvy,
  - ▶ v případě dokumentů vydávaných žadatelem (např. čestná prohlášení, propočet vylučovacího ekonomického kritéria apod.), které nebyly předloženy k žádosti a byly doplněny v rámci výzvy k doplnění, je možné datum po ukončení termínu výzvy.
  - ▶ V případě dokumentů vydávaných ve správním řízení je možné akceptovat datum nabytí právní moci po ukončení příjmu žádostí v případě, že žadatel doloží nabytí právní moci v rámci výzvy k doplnění.

# Důležité dokumenty

- ▶ Výzva MAS Broumovsko+: Sídelní zeleň III
  - ▶ <http://www.mas.broumovsko.cz/2019/11/25/mas-broumovsko-sidelni-zelen-iii/>
- ▶ Pravidla pro žadatele a příjemce podpory v OPŽP pro období 2014-2020, verze 23
  - ▶ <https://www.opzp.cz/dokumenty/detail/?id=674>
- ▶ Kritéria pro hodnocení žádostí
- ▶ Náklady obvyklých opatření MŽP
- ▶ Metodika způsobilosti výdajů z oblasti osobních nákladů, režijních a provozních výdajů v OPŽP 2014-2020
- ▶ Standardy AOPK
- ▶ Seznam doporučených autochtonních druhů
- ▶ Interní postupy MAS Broumovsko+ pro OPŽP

# Dotazy





# Kontakt

Ing. Michaela Šumpíková

mas@broumovsko.cz

www.mas.broumovsko.cz

Klášterní 1, 550 01 Broumov



**MAS  
BROUMOVSKO+**



EVROPSKÁ UNIE  
Evropský fond pro regionální rozvoj  
Integrovaný regionální operační program



**MINISTERSTVO  
PRO MÍSTNÍ  
ROZVOJ ČR**

*Děkuji za pozornost.*